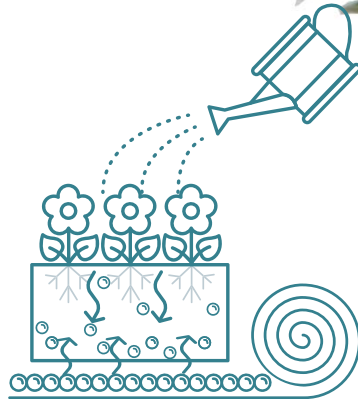


**根**は土が乾いた時に  
水を求めて**伸**びる

新発想【水のレイヤー】

BBE-5

Moist Optimization  
【潤い最適化】



軽い 乾燥時460g/m<sup>2</sup>  
湿潤時4,870g/m<sup>2</sup>

薄い 5mm

はさみで切れる

保水率959.2%

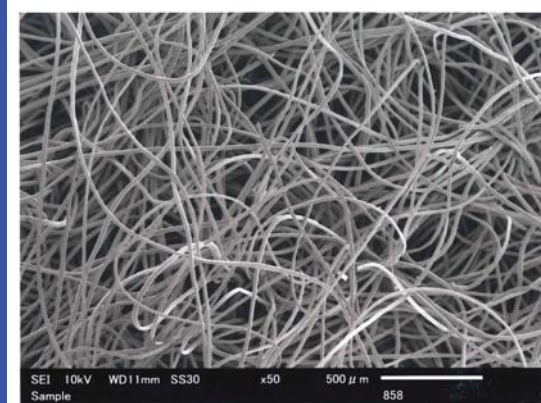
根が深く張る

土壌分解しない

根ぐされしない

土壌の水弾きをカバー

水分レイヤーで根を誘導



BBE-5 表面



屋上薄層緑化 屋内緑化 生産 プランターに

2016/8/21ポット苗植え付け  
2016/9/1掘り上げ  
11日間で水やり4回  
発根状況の差

(ホームセンターで購入したニチニチソウ)

