



BBE-F

flexible mulch

自在にちぎって裂いて敷く
コバエを抑えるマルチング



屋内緑化で観葉植物を置いてみた。

でも、部屋の中にコバエが増えたみたい・・・



チビクロキノコバエは観葉植物の土の中にも数十個の卵を産みつけます。卵は約1ヵ月で成虫になり、また数十個の卵を産みを繰り返します。

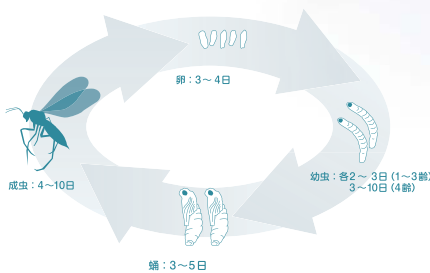
単純に1匹のチビクロキノコバエが40個の卵を産み、1ヵ月後に成虫になりそれぞれが40個の卵を産むと2ヵ月後には800匹になります。(雌雄半分と仮定)

BBE-F[flexible mulch]は、殺虫剤を使用せずにチビクロキノコバエの増殖を抑えるマルチング材です。

隙間なく土を隠すことで産卵、孵化を阻害する。

単純な発想を可能にしたのは、BBE-F [flexible mulch] の形状の自在性です。

チビクロキノコバエのサイクル図



チビクロキノコバエの分布図

■ 分布地域



チビクロキノコバエの発生時期

1月	2月	3月	4月	5月	6月	7月	8月	9月	10月	11月	12月

■ 多い ■ 少ない □ ない

材質 アクリル繊維 100%

pH 6.0

- 特徴
- ・無機質で腐食しない
 - ・形状が自由自在
 - ・繊維の絡みで形状安定
 - ・鉢倒れ時の土のこぼれも軽減

株式会社バンブー苑

471-0048 愛知県豊田市高崎町新池 5-3

TEL 0565-33-5904

FAX 0565-33-5903

sales office 東京都品川区大崎 2-9-3 大崎ウェストシティビル 2F

<http://www.bamboo-en.co.jp/>

本製品は、株式会社バンブー苑が開発した商品です